

作成	承認

簡単取扱説明書

(Q スコープ)



応用計測サービス株式会社

本簡単取扱説明書は、あくまで簡易な使用方法についての取扱説明書です。ご使用に関して機器取扱説明書を十分ご理解の上で正しくご使用くださるようお願いします。



注意

本簡単取扱説明書は、簡易な使用方法についての取扱説明書です。詳細については機器取扱説明書十分理解して使用してください。

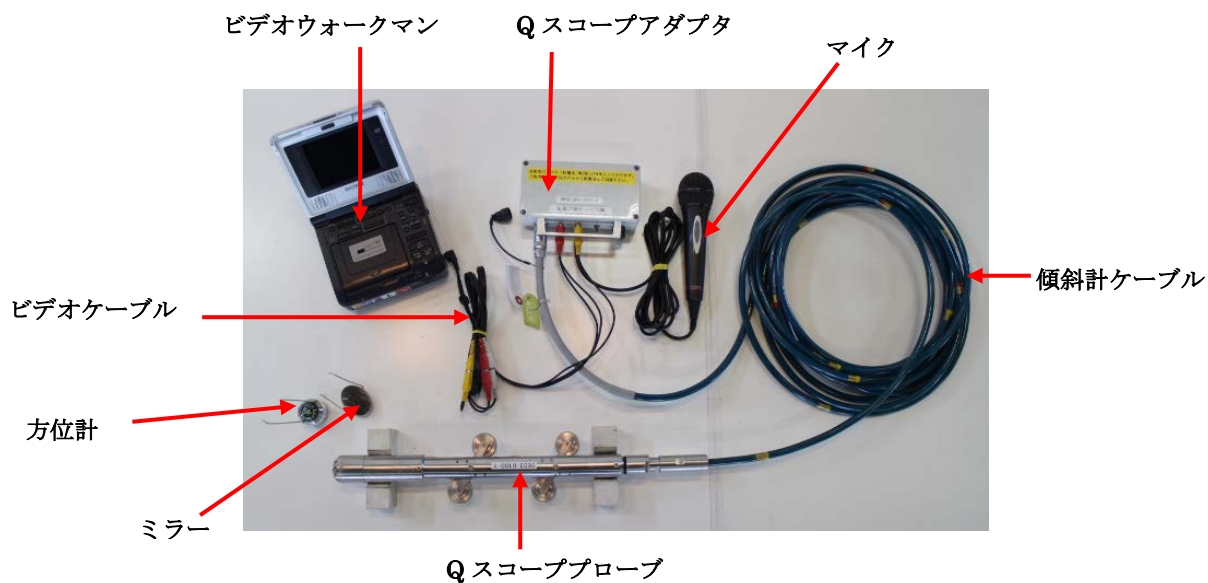
1	仕様	1
2	接続方法	2
3	測定方法	5

1 仕様

項目	仕様
Q スコープアダプタ (MODEL-3589A)	
使用バッテリー	単二乾電池 4 個 (アルカリ型で約 1 時間の連続動作可能)
ビデオ信号出力	1 VP-P RCA タイプ ピンジャック
音声信号出力	1.7V RCA タイプ ピンジャック (L・R)
電源電圧	DC 6V
プローブ供給電圧	DC 12V
動作温度範囲	0~40℃
ケース材質	ポリカーボネート
外形寸法	W : 160mm×H : ×80mm×D : 55mm
重量	0.8 kg

項目	仕様
Q スコーププローブ (MODEL-3598)	
検出素子	CCD (27 万画素モノクロ)
出力信号	コンポジットビデオ信号 (1 VP-P)
照明素子	赤色発光ダイオード
方位検出	磁気コンパス
電源電圧	DC 12V
動作温度範囲	0~40℃
ケース材質	ステンレス
外形寸法	φ 35mm×500mm
重量	2.0 kg

2 接続方法



詳細については機器取扱説明書 (Q スコープ) の P2-7 をご参照下さい。

2-1 ビデオウォークマン

AC100V を使用する際は、AC アダプタ及び電源ケーブルを接続します。

バッテリーを使用する際は、付属のバッテリーをビデオウォークマンに取り付けてください。バッテリーを充電する際は、専用の充電器をご使用下さい。



AC アダプタ
電源ケーブル



バッテリー

詳細については機器取扱説明書 (ビデオウォークマン) P6、P139 をご参照下さい。

ビデオケーブルを、映像／音声入力端子につなぎます。

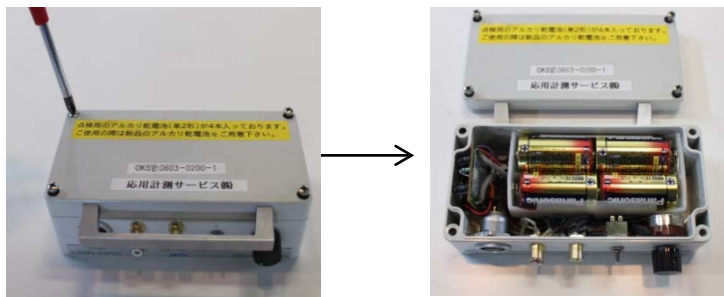


詳細については機器取扱説明書（ビデオウォークマン）P18をご参照下さい。

2-2 アダプタ

本体上面の4角のネジをドライバで緩め、上蓋を取り外します。

本体内部に電池ケースがあります。電池ケースに明示された極性に合わせてアルカリ電池（単二型）を入れます。



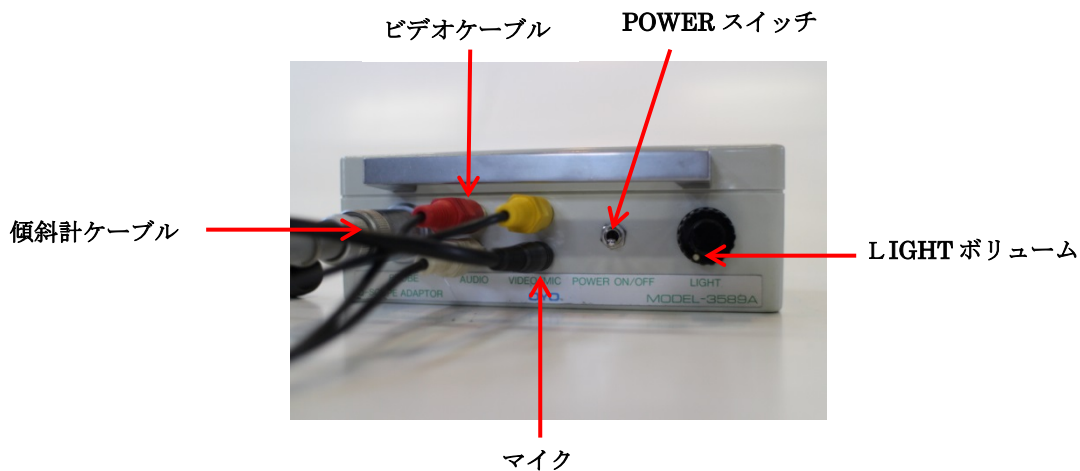
接続前にPOWERスイッチがOFF（下側）になっていることを確認します。

LIGHTボリュームを最小（左廻し最大）にします。

傾斜計ケーブルをPROBEコネクタに接続します。

マイクをMICコネクタに接続します。

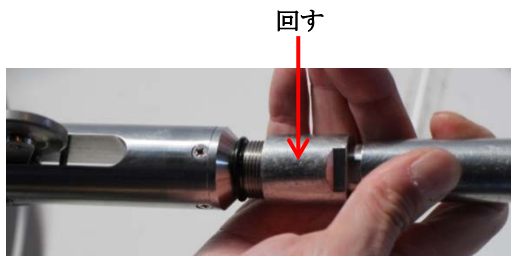
ビデオケーブルのピンプラグ（赤、白、黄）を接続します。



詳細については機器取扱説明書（Q スコープ）のP2-2、P2-7をご参照下さい。

2-3 傾斜計ケーブル

傾斜計ケーブルと Q スコーププローブを接続します。

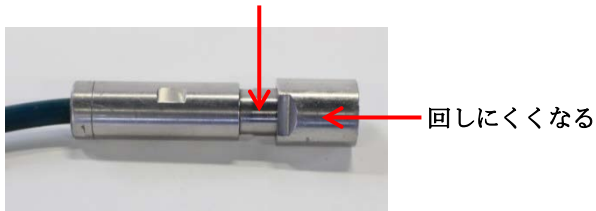


※ 傾斜計ケーブルと Q スコーププローブを接続した時、防水シールのため O リングを 2 ヶ所使用します。測定前に必ずシリコングリスを塗付して下さい。また O リングに磨耗や傷がある場合は交換して下さい。



※ ケーブルヘッドの動きが固くなった時、シリコングリスを塗付して下さい。

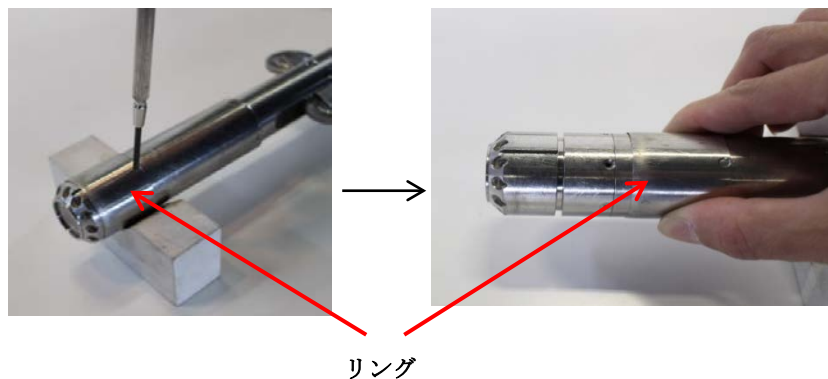
シリコングリス塗布箇所



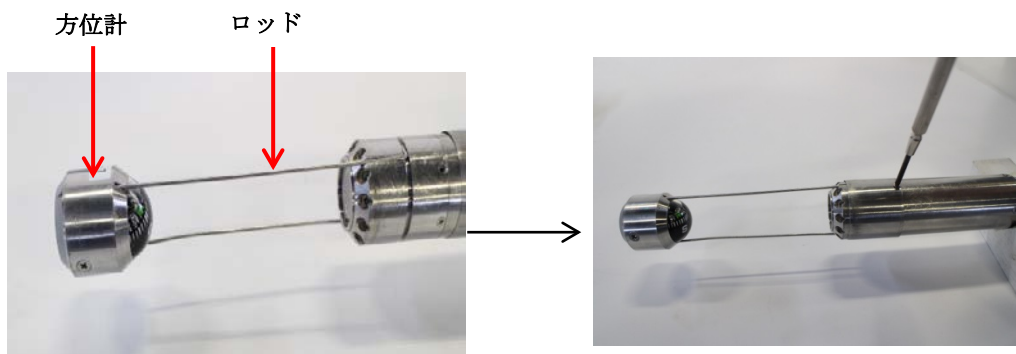
詳細については機器取扱説明書 (Q スコープ) の P2-3、P2-7 をご参照下さい。

2-4 方位計、ミラーの取り付け (方位計、ミラーをご利用の場合)

リングを固定しているネジ (二箇所) を取り外し、リングを移動させます。



プローブの溝に方位計（ミラー）のロッドを合わせ、リングを被せます。
リングを廻してネジ穴を合わせ、ネジ（二箇所）で固定します。



詳細については機器取扱説明書（Q スコープ）の P2-6 をご参照下さい。

3 測定方法

アダプタの POWER スイッチをあげて ON にします。

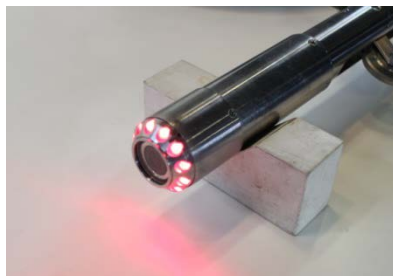
音声による情報を記録する際は、マイクのスイッチを ON にします。

ビデオウォークマンの緑のボタンを押しながら電源スイッチを「入」にします。（右側にスライド）



詳細については機器取扱説明書（ビデオウォークマン） P7 をご参照下さい。

Q スコーププローブを孔内に挿入し、ビデオウォークマンの映像を見ながらアダプタの LIGHT ボリュームで光量を調節します。



詳細については機器取扱説明書 (Q スコープ) の P2-5、P2-8 をご参照下さい。

カセットを入れた状態で、録画ボタンを2つ同時に押すと録画ができます。
録画を止めるときは、停止ボタンを押して下さい。



詳細については機器取扱説明書 (ビデオウォークマン) P10～P19 をご参照下さい。

メモリースティックを入れた状態でフォトボタンを押すと静止画を記録することができます。
MPEG ボタンを押すと動画を記録することができます。



フォトボタン MPEG ボタン

- ※ カセット、メモリースティックは同時に記録することができませんのでご注意ください。
- ※ 記録枚数・記録時間は画質及び画像サイズによって異なりますのでご注意ください。

例：メモリースティック 64MB の場合

静止画 画質（ファイン） 約 650 枚

動画 画像サイズ（320×240） 1 データ最大 15 秒 合計約 10 分 40 秒

詳細については機器取扱説明書（ビデオウォークマン）P86～P95 をご参照下さい。