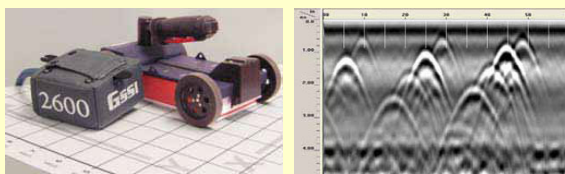


ストラクチャスキャン

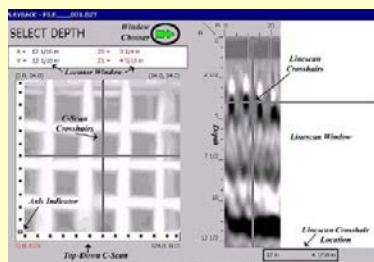
<鉄筋探査用電磁波レーダーシステム>



<2600MHzアンテナを使用した鉄筋調査>



<3D データ表示例>



概要

コンクリート床や壁などの鉄筋等を確認するための非破壊検査装置

ストラクチャスキャンは地下レーダ探査装置の分野で世界トップシェアを誇る米国 GSSI 社が、これまで培ってきたノウハウを生かして開発した鉄筋探査専用の高精度な電磁波レーダシステムです。独自に開発した中心周波数のアンテナや高度な波形処理技術によりコンクリート中の鉄筋、各種配管を鮮明かつ高い分解能で探査することができます。また、本体に 3D 表示用のソフトウェアが標準装備されており、オンサイトにて簡単・迅速に 3D データを取得、表示できます。

特長

- ◆ 2600MHzアンテナを用い、高い分解能で調査深度約 20cm程度の鉄筋調査が可能です。
- ◆ 最新の波形処理技術で、従来の電磁波レーダー装置と比較し、多重反射の少ない明瞭なデータを取得することができます。また、近接した鉄筋の分離能力も優れています。
- ◆ 3D 表示用ソフトウェアが標準装備されていて、専用シートを用いることによりオンサイトにて簡単・迅速に 3D データを取得表示することが可能です。